

PROFIL JORISOLAR ROOF SOLUTION LIGHT :

Caractéristiques techniques :

Epaisseur	75/100 mm
Masse	7.18 kg/m ²
Longueurs	Longueurs standard à partir de 1000 mm et jusqu'à 13600 mm
Métal	Tôle d'acier S 320 GD
Revêtements	Prélaquage polyester, plastisol, polyuréthane et PVDF selon les indications du nuancier
Accessoires	Translucides, pièces pliées crantées ou non, closoirs etc.

Fixation :

Le profil peut être fixé sur une charpente métallique ou bois. Il existe trois types de fixations pour 3 types de charpentes :

- Vis Jorisolar RS-L panne bois.
- Vis Jorisolar RS-L panne poutrelle acier (IPN, IPE...) épaisseur maximum 13 mm.
- Vis Jorisolar RS-L panne métal (oméga, Z, sigma...) épaisseur maximum 5 mm.

La densité de fixation est de 4/m² avec à minima 1 fixation toute les ondes en partie haute et partie basse de la toiture (panne faîtière et panne sablière).

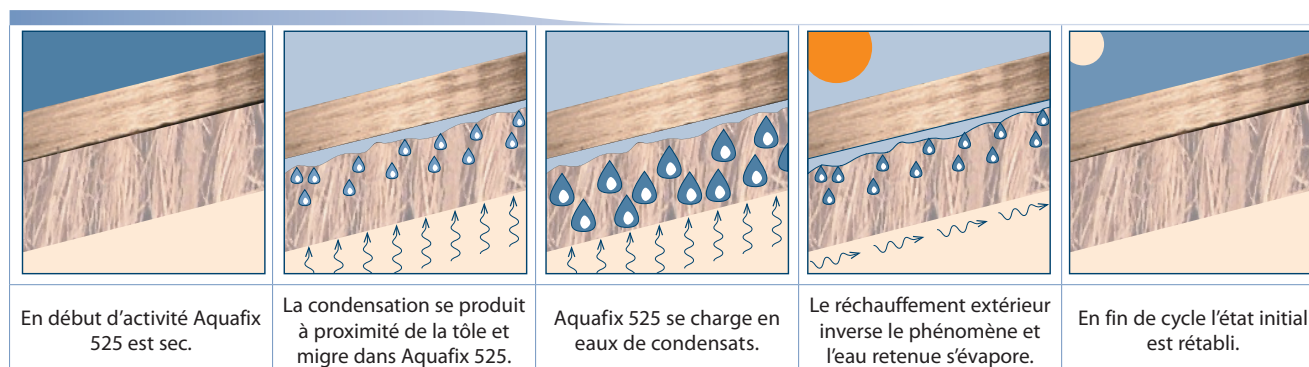
Normes de référence :

Acier galvanisé	NF EN 10346 – tolérances normales – P 34310
Prélaquage	XP P34301 – NF EN 10169-1
Côtes/tolérances	NF P 34-401
Essais	NF P 34-205 exploités selon NF P 34-205-1 (référence DTU 40.35) de mai 1997

AQUAFIX 525 :

Aquafix 525 est un traitement de fixation temporaire des condensats particulièrement destiné aux couvertures sèches selon les indications de la section 6.5.1.2 du DTU 40.35. Le film non tissé polyester est appliqué en usine en face intérieure des profils sur les parties de tôle destinées à rester visibles après pose.

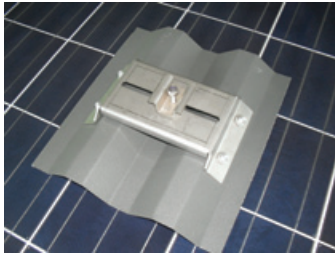
Cycle de fonctionnement :



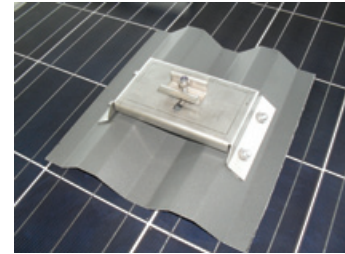
Caractéristiques :

Couleur	Standard	Gris
Rétention d'eau	Inclinaison : 0° - 45° - 90°	900 g/m ² - 700 g/m ² - 600 g/m ²
Rétention de condensats		525 g / m ²
Réaction au feu (EN 13501-1) Classement M (CSTB)	Film collé sur support métallique	A2-s1, d0 M0
Absorption acoustique (EN ISO 20354)	Selon EN ISO 20354	Conforme
Résistance au développement bactérien (DIN 14119-2003-12)	Selon DIN 14119-2003-12	0 : Pas de développement

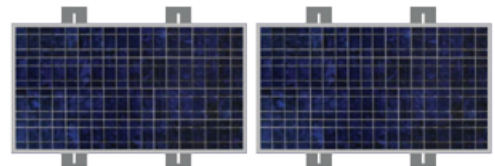
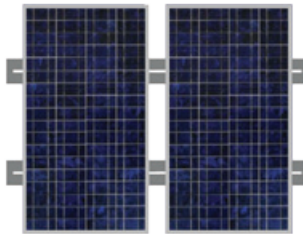
SUPPORTS MODULES SMV1-H ET SMV1-V :



Support module horizontal pour pose des modules photovoltaïques au format portrait.



Support module vertical pour pose des modules photovoltaïques au format paysage.



Il y a 4 points de fixation par support module sur le profil Jorisolar RS-L par des vis auto perceuses 6.3x22 (fournies).

CLAMP DE FIXATION MODULE :

Il existe 2 types de Clamp de fixation :

- Clamp central Jorisolar RS-L : Permet de fixer 2 modules photovoltaïques sur le même support module.
- Clamp latéral Jorisolar RS-L : Permet de fixer 1 module photovoltaïque sur un support module en bord de champ photovoltaïque (généralement en rive lors d'une pose au format portrait ; en partie basse et partie haute de toiture lors d'une pose au format paysage).

JORISOLAR RS-L :

Poids du système	8.8 kg / m ² *
Charge neige et vent	Zone de neige : France métropolitaine jusqu'à 900m et zone de vent 3 selon NV65
Inclinaisons	4 à 45°
Garanties	Une garantie jusqu'à 20 ans. (Voir les conditions générales de garanties sur www.jorisode-energy.fr)

*Pour l'intégration d'un module photovoltaïque d'une dimension : 1660x1000x42mm.