

LAME ZEPHIR

200 - 300 - 500

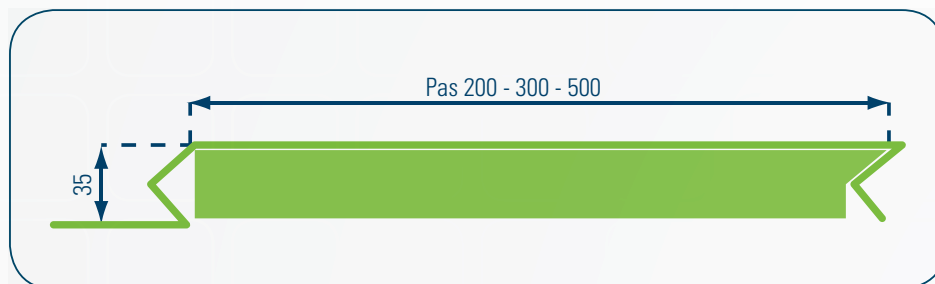
JORISIDE
THE STEEL FUTURE



Description

Le système de lame ZEPHIR est un habillage de façade, rapporté, d'aspect plan en acier ou aluminium sans fixation apparente. Ce système peut être utilisé indépendamment en neuf ou rénovation.

Il se caractérise par une succession de lames bordées qui s'emboîtent les unes dans les autres en pose horizontale ou verticale. L'ensemble est fixé mécaniquement sur la structure secondaire solidarisée au gros œuvre. (Voir fiche technique du produit d'habillage de façade ZEPHIR)



Caractéristiques techniques :

Désignation	Nuance	Norme	Norme
Nuance d'acier	S280 GD + Z225 MB	EN 10326	EN 10169-1

Teinte disponible :

Couleur non contractuelles, nuancier à disposition sur demande.

Coloris 10/10 disponible sur stock.

Alu zinc, Ral1015, Ral3000, Ral 5011, Ral6021, Ral7015, Ral7016, Ral9002/7037, Ral9006, Ral9007, Ral9010.

Domaine d'emploi accepté

Mise en œuvre sur des supports plans verticaux, aveugles ou comportant des baies, en béton, en maçonnerie ou sur une ossature prévue à cet effet.

Aptitude à L'emploi

Ce système d'habillage ne participe pas aux fonctions de transmission des charges, de contreventement, de résistance aux chocs de sécurité. Elles incombent à l'ouvrage qui le supporte.

Tableaux d'utilisation des lames ZEPHIR 500 bordées

CHARGES ADMISSIBLES EN FONCTION DES PORTÉES D'UTILISATION LIMITE ÉLASTIQUE DE L'ACIER MINIMALE GARANTIE: 320N/MM ²										
PRESSION 2 APPUIS					Portée utiles en m	DEPRESSION 2 APPUIS				
épaisseur de tôles en mm						épaisseurs de tôles en mm				
2,00	1,50	1,25	1,00	0,95		2,00	1,50	1,25	1,00	0,95
Charges admissibles en daN/m ²					Charges admissibles en daN/m ²					
				313	1,00	373				
			285	270	1,05	362	382			
			248	236	1,10	350	369			
		272	217	206	1,15	335	352	441		
	287	239	192	182	1,20	308	324	405	486	
339	255	212	170	161	1,25	285	300	375	450	600
302	227	189	151	144	1,30	265	279	348	418	557
270	203	169	135	128	1,35	247	260	325	389	519
243	182	152	121	115	1,40	230	243	303	364	485
219	164	137	109	104	1,45	216	227	284	341	455
198	148	124	99	94	1,50	203	213	267	320	427
188	141	117	94	89	1,55	191	201	252	302	402
178	134	111	89	85	1,60	181	190	238	285	380
169	127	106	85	80	1,65	171	180	225	270	360
161	121	101	81	77	1,70	162	171	213	256	341
153	115	96	77	73	1,75	154	162	203	243	324
146	110	91	73	70	1,80	147	154	193	231	308
140	105	87	70	66	1,85	139	146	182	219	292
133	100	83	67	63	1,90	131	138	173	208	277
128	96	80	64	61	1,95	125	131	164	197	263
122	92	76	61	58	2,00	119	125	156	187	250

Tableaux d'utilisation des lames ZEPHIR 500 bordées

CHARGES ADMISSIBLES EN FONCTION DES PORTÉES D'UTILISATION LIMITE ÉLASTIQUE DE L'ACIER MINIMALE GARANTIE: 320N/MM ²										
PRESSION 3 APPUIS					Portée utiles en m	DEPRESSION 3 APPUIS				
épaisseur de tôles en mm						épaisseurs de tôles en mm				
2,00	1,50	1,25	1,00	0,95		2,00	1,50	1,25	1,00	0,95
Charges admissibles en daN/m ²					Charges admissibles en daN/m ²					
				184	1,30	133				
			189	180	1,40	124	131			
			134	127	1,50	116	122			
		145	116	111	1,60	109	115	143		
	153	128	102	97	1,70	105	110	138	165	
180	135	113	60	86	1,80	100	106	132	159	212
160	120	100	80	76	1,90	97	102	127	153	203
143	107	89	72	68	2,00	93	98	122	147	196
130	97	81	65	62	2,10	84	89	11	133	178
118	89	74	59	56	2,20	77	81	101	121	162
108	81	68	54	51	2,30	70	74	93	111	148

Les différents tableaux de portée de lames sont disponibles sur demande.

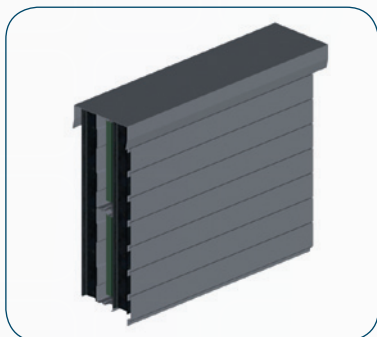
Sécurité au Feu

Le système ne fait pas obstacle au respect des prescriptions réglementaires. Des vérifications sont toute fois à vérifier et à justifier au cas par cas.

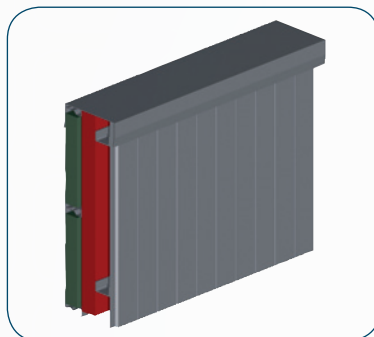
- Le classement de réaction au feu des lames constituant ce système est M0

Isolation Thermique

Le système est susceptible de satisfaire les exigences minimales de la réglementation en cours, applicable aux constructions neuves. La satisfaction aux exigences est à justifier au cas par cas.



(Pose horizontale)



(Pose verticale)

Étanchéité

A l'air : elle incombe à la paroi support

A l'eau : elle est assurée de façon satisfaisante en partie courante par le recouvrement des lames compte tenu de la nécessaire verticalité de l'ouvrage et de la présence de lames d'air et en points singuliers par les profils d'habillage.

Un complément d'étanchéité peut être intercalé entre l'ossature et les lames.

Durabilité et Entretien

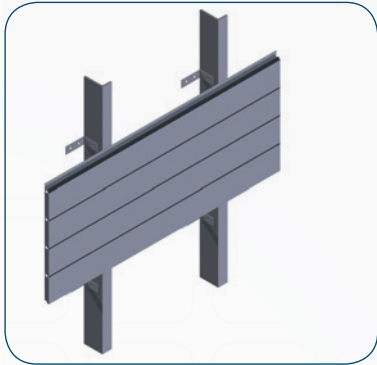
La Durabilité de ce système d'habillage de façade peut être estimé comme équivalent à celle des bardages métalliques traditionnels et ce sans autre entretien qu'un lavage.

On se devra toutefois de respecter la nature du revêtement de ces lames en fonction du lieu d'implantation du chantier.

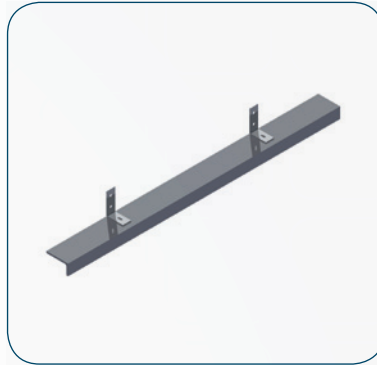


Prescriptions Techniques

Afin de faciliter la pose du système d'habillage de façade ZEPHIR et éviter toutes déformations des lames, la mise en œuvre d'une structure secondaire réglable est essentielle.



(Pose horizontale)

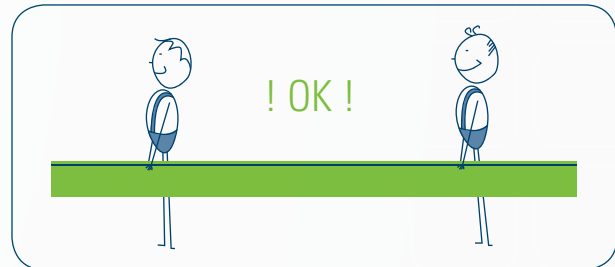


(Ossature pose verticale)

Manipulation des Lames :

Un soin tout particulier devra être apporté lors de la manipulation des lames pendant les phases de déchargement et de mise en œuvre.

Les lames devront être manipulées et portées sur la tranche. Il est à proscrire tout transport et manipulation à plat de celles-ci sous risque de les déformer et d'en altérer l'aspect esthétique.



Stockage des Lames :

Avant et pendant la pose, le stockage des lames ZEPHIR devra se faire à l'abri du soleil et de la pluie. Les paquets devront être protégés par un système de bâche adapté.



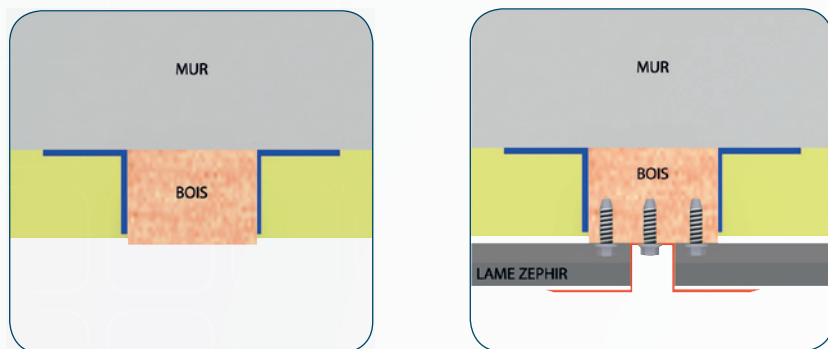
Pose sur Ossature Bois :

La conception et la mise en œuvre de l'ossature bois support de ce système d'habillage de façade ainsi que celle de l'isolation thermique associée doivent être conformes aux spécifications du document « Règles de conception et de mise en œuvre de l'ossature bois et de l'isolation des bardages rapportés faisant l'objet d'un avis technique ».

La co-planéité des chevrons devra être vérifiée entre les chevrons adjacents, avec un écart admissible maximal de 2 mm

Les équerres de fixation permettant le réglage de l'ossature devront avoir fait l'objet d'essais selon l'annexe 2 du cahier de l'avis technique CSTB 3316, en tenant compte d'une déformation sous charge verticale de 3mm.

L'humidité des chevrons devra être au plus de 18% (en poids) au moment de la mise en œuvre.



(Ossature bois)

Pose sur Ossature Métallique

La conception et la mise en œuvre de l'ossature métallique support de ce système d'habillage de façade ainsi que celle de l'isolation thermique associée doivent être conformes aux spécifications du document « Conditions générales de conception et de mise en œuvre de l'ossature métallique et de l'isolation des bardages rapportés faisant l'objet d'un avis technique ou d'un constat de traditionalité ».

La co-planéité des montants devra être vérifiée entre les montants adjacents, avec un écart admissible maximal de 2 mm.

Les équerres de fixation permettant le réglage de l'ossature devront avoir fait l'objet d'essais selon l'annexe 2 du cahier de l'avis technique CSTB 3316, en tenant compte d'une déformation sous charge verticale de 3mm.

Les exigences de surface d'appui sont de 50mm pour les lisses (pose verticale) ou montants (pose horizontale) en partie courante et de 130mm aux jonctions transversales fixes entre lames.

Important : L'ossature métallique nécessite une note de calcul établie par l'entreprise de pose et visée par le titulaire.

Pose directe sur le support

Lors de la pose directe au support (sans ossature secondaire), les défauts de planéité du support (Désaffleurements, bosses et irrégularités diverses..) ne doivent pas être supérieurs à 5mm sous la règle des 20cm et de 1cm sous la règle des 2m.

Pour les supports qui n'y satisfont pas d'origine, cette condition doit être réalisée par une préparation adaptée du support. (Ponçage, piquage, ragréage..)

Fixation

Les Fixations des lames d'habillage ZEPHIR sont non apparentes. Quelque soit le sens de pose, on dispose au moins une fixation par lame au niveau du point d'appui au droit de chaque lisse ou montant constituant l'ossature secondaire.

Un pré perçage de 10mm est nécessaire afin de permettre la libre dilatation des lames et d'en limiter les déformations. Sur demande, ce pré perçage peut être réalisé lors de la fabrication des lames ZEPHIR. Cette opération nécessite une définition parfaite du positionnement des supports de l'ossature.

La compatibilité entre les fixations, lames et ossature est à vérifier au cas par cas et en accord avec les règles d'usage.

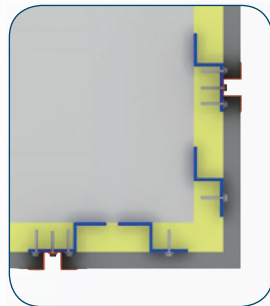
Accessoires

Une gamme d'accessoires spécifiques au profil d'habillage ZEPHIR a été développée pour répondre au traitement des principales finitions.

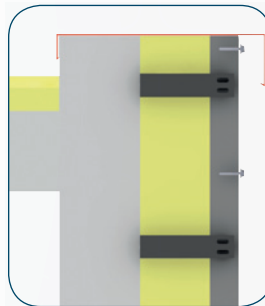
Tous les accessoires sont disponibles sur demande dans les mêmes matières, épaisseurs et états de surface que les lames ZEPHIR.



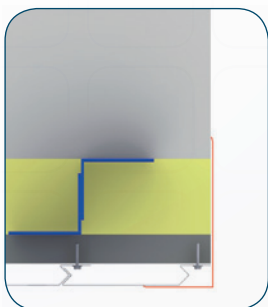
(Coiffe d'acrotère)



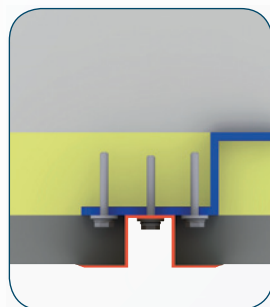
(Profil d'angle)



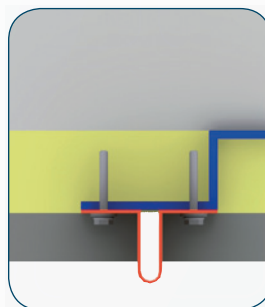
(Joint creux)



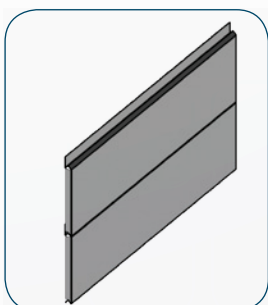
(Angle sortant)



(Angle rentrant)



(Joint en T)



(Emboitement de lames)





MIX
Papier van
verantwoorde herkomst
FSC® C005242

GRUPE JORIS IDE

WWW.JORISIDE.FR

JORISIDE
THE STEEL FUTURE

PROFINORD
THE STEEL FUTURE
MEMBER OF JORIS IDE GROUP

PROFINORD EURL
Parc d'activité de la Vallée de l'Escout
Z.I. N° 9 Est,
59264 Onnaing
France
T +33 (0)3 27 45 54 54
F +33 (0)3 27 45 59 59
E profinord@wanadoo.fr
EURL au capital de € 264.000
RCS Valenciennes
SIREN : 405213398
SIRET : 40521339800036
Code NAF 2410Z

SBP
THE STEEL FUTURE
MEMBER OF JORIS IDE GROUP

SOCIETE BRETONNE DE PROFILAGE SAS
Parc d'activités de Bel Air
22600 Saint-Caradec
France
T +33 (0)2 96 25 09 00
F +33 (0)2 96 25 08 57
E sbp@joriside.fr
SAS au capital de € 150.000
RCS Saint Brieuc
SIREN : 394625594
SIRET : 394625594 000 12
Code NAF 2433Z

JORISIDE
THE STEEL FUTURE
MEMBER OF JORIS IDE GROUP

JORIS IDE ENERGY SAS
19 Z.I. de Kervidanou 3
29300 Mellac
France

SIEGE SOCIAL:
25 Rue Abel de Pujol
59300 Valenciennes
France

T +33 (0)2 98 09 18 18
E info@joriside-energy.fr
www.joriside-energy.fr
SAS au capital de €150.000
RCS VALENCIENNES
SIREN : 529 505 745
SIRET : 529 505 745 00024
Code NAF 7112B

CBI
THE STEEL FUTURE
MEMBER OF JORIS IDE GROUP

COMPTOIR DU BATIMENT ET DE
L'INDUSTRIE SAS
Alpha Parc Ouest BP 33,
Route de Nantes
79300 Bressuire
France
T +33 (0)5 49 65 83 15
F +33 (0)5 49 74 10 55
E cbi.bressuire@wanadoo.fr
SAS au capital de € 350.000
RCS Bressuire
SIREN : 351918719
SIRET : 35119871900060
Code NAF 2433Z

JORISIDE
THE STEEL FUTURE
MEMBER OF JORIS IDE GROUP

JORIS IDE NV
Hille 174
8750 Zwevezele
Belgium
T +32 (0)51 61 07 80
F +32 (0)51 61 07 51
E sales.fr@joriside.be
www.joriside.be
BTW BE 0450.452.063, RPR BRUGGE
Bankrekening: 280-0296453-58
IBAN: BE 95 2800 2964 5358
BIC: GEBABEBB

VDB
THE STEEL FUTURE
MEMBER OF JORIS IDE GROUP

VDB PROFIEL BV
Houtsnipweg 1
4791 PC Klundert
The Netherlands
T +31 (0)168 359 700
F +31 (0)168 359 709
www.vdb-profiel.nl

EUROPETWINTILE
THE STEEL FUTURE
MEMBER OF JORIS IDE GROUP

EUROPE TWIN TILE NV
Nijverheidslaan 1528
3660 Opglabbeek
Belgium
T +32 (0)89 81 25 81 (Belgium)
T +32 (0)89 81 25 84 (Export)
F +32 (0)89 81 25 82
E info@twintile.be
BTW BE 0462 780 565
RPR TONGEREN
Bankrekening: 735-2234444-37
IBAN: BE 35 7352 2344 4437
BIC: KREDBEBB

JORISIDE
THE STEEL FUTURE
MEMBER OF JORIS IDE GROUP

MAFER, division of JORIS IDE NV
Chaussée de Liège 157
4460 Grâce-Hollogne
Belgium
T +32 (0)4 234 18 18
F +32 (0)4 234 08 79
E mafer@mafer.be
www.mafer.be
BTW BE 0450.452.063
RPR BRUGGE
Bankrekening: 280-0296453-58
IBAN: BE 95 2800 2964 5358
BIC: GEBABEBB

JORISIDE
THE STEEL FUTURE
MEMBER OF JORIS IDE GROUP

ISOMETALL, division of JORIS IDE NV
Z.I. de la Baraque Fraiture
Route de la Roche
6960 Manhay
Belgium
T +32 (0)80 41 81 60
F +32 (0)80 41 81 61
E info@isometall.com
www.isometall.be
BTW BE 0450.452.063
RPR BRUGGE
Bankrekening: 280-0296453-58
IBAN: BE 95 2800 2964 5358
BIC: GEBABEBB

JORISIDE
THE STEEL FUTURE
MEMBER OF JORIS IDE GROUP

JORIS IDE AUVERGNE SAS
Z.I. Les Bonnes BP 12
43410 Lempdes sur Allagnon
France
T +33 (0)4 71 74 61 00
F +33 (0)4 71 74 61 01
E infosjia@joriside.fr
SAS au capital de € 138.800
RCS Le Puy en Velay
SIREN : 439 694 068
SIRET : 439 694 068 000 16
Code NAF 2433Z

Unité du Vaucluse
2525 Route d'Orange
84700 Sorgues
France
T +33 (0)4 90 39 94 95
F +33 (0)4 90 48 17 55

JORISIDE
THE STEEL FUTURE
MEMBER OF JORIS IDE GROUP

JORIS IDE SUD OUEST SAS
Route d'Orthez Z.I.
40700 Hagetmau
France
T +33 (0)5 58 79 80 90
F +33 (0)5 58 79 86 02
E commercial.jiso@joriside.fr
SAS au capital de € 500.000
RCS Mont de Marsan
SIREN : 491114088
SIRET : 49111408800017
Code NAF 2433Z

Z.I. de Novital
Chemin de Casselèvres
31790 Saint Jory
France
T +33 (0)5 34 27 68 68
F +33 (0)5 34 27 68 69